



Проект бани с мансардным этажом № 1896

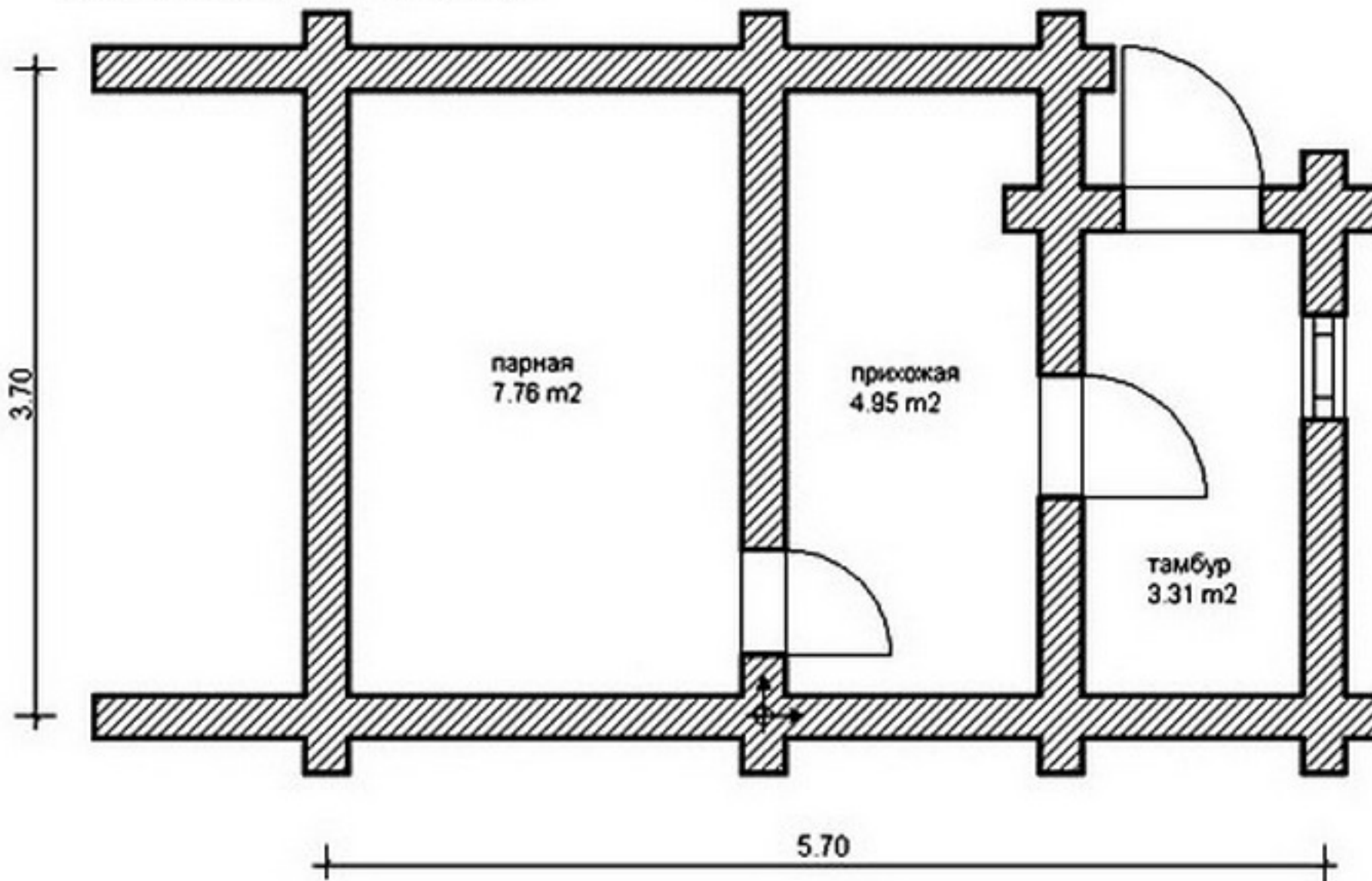
s=49 м<sup>2</sup>, 3700 X 5700 мм

Проект с сайта [http://43b.ru/proekt\\_v.php?id=1896](http://43b.ru/proekt_v.php?id=1896) Страница 1 из 4



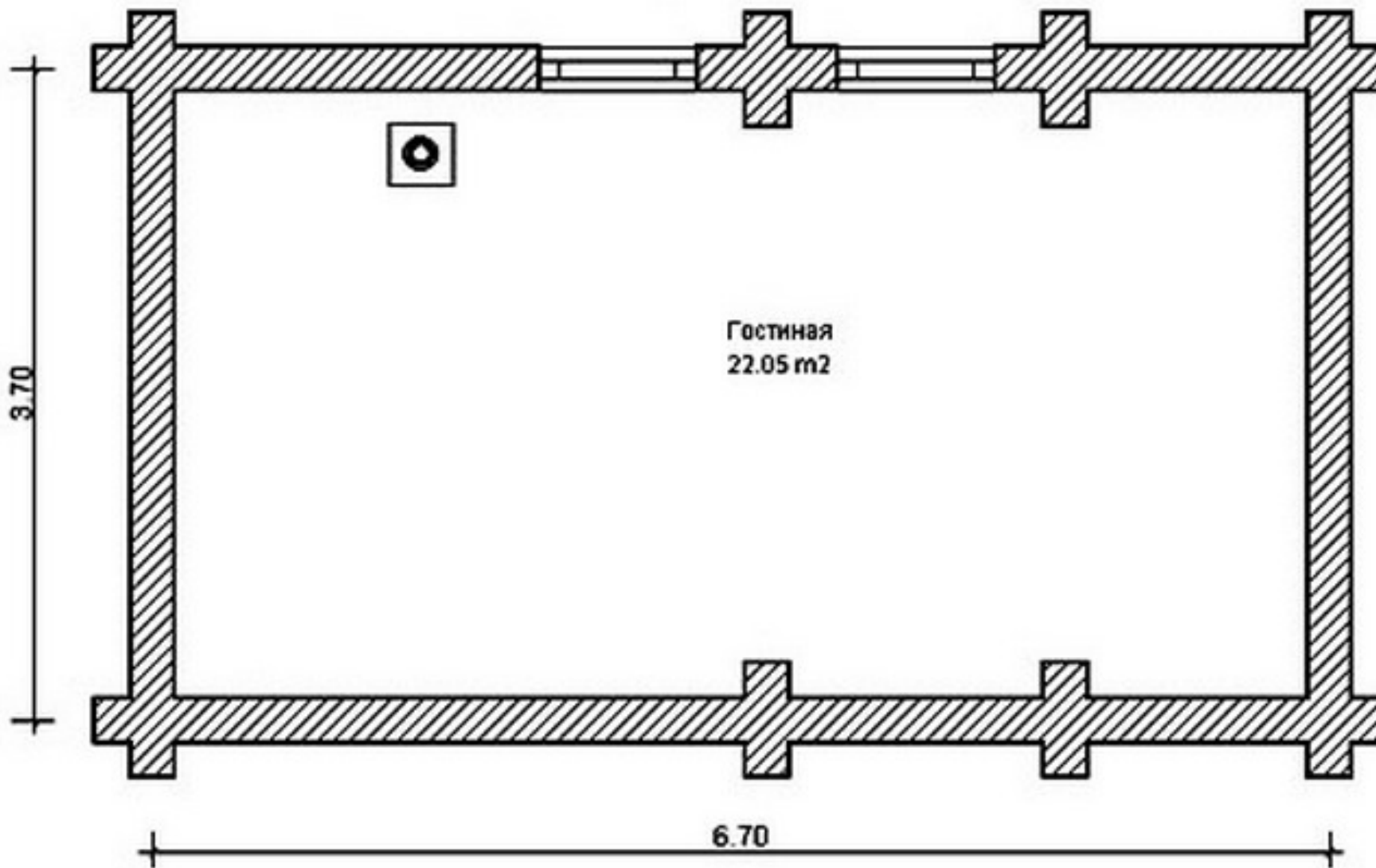


## ПЛАН 1-ГО ЭТАЖА





## ПЛАН 2-ГО ЭТАЖА





# Проект бани с мансардным этажом № 1896

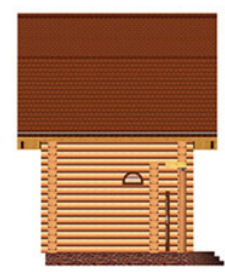
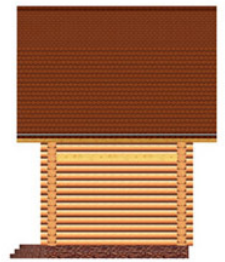
s=49 м<sup>2</sup>, 3700 X 5700 мм

Проект с сайта [http://43b.ru/proekt\\_v.php?id=1896](http://43b.ru/proekt_v.php?id=1896) Страница 4 из 4

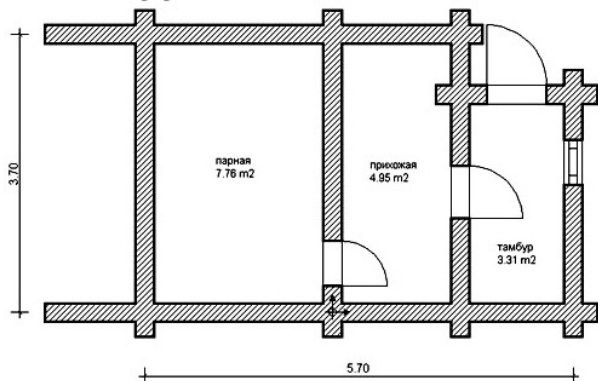


Проект DB2-041

Общая площадь дома - 49.0 кв.м.  
Стены - оцилиндрованное бревно



ПЛАН 1-ГО ЭТАЖА



ПЛАН 2-ГО ЭТАЖА

