



Проект бани в два этажа № 212

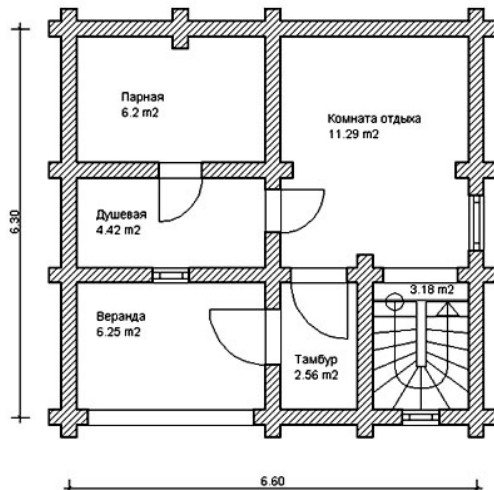
S=82 м², 6300 X 6600 мм

Проект с сайта http://43b.ru/proekt_v.php?id=212 Страница 1 из 1

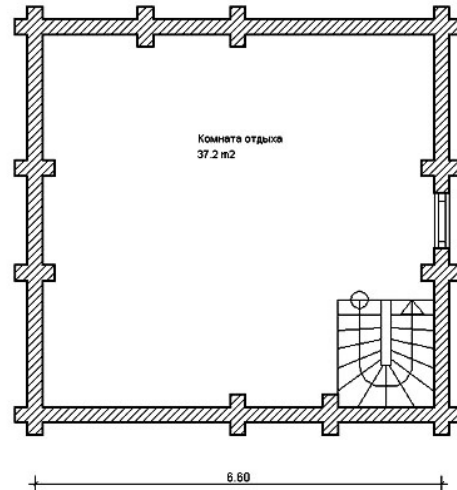


Проект DB2-043

Общая площадь дома - 82.0 кв.м.
Стены - оцилиндрованное бревно



ПЛАН 1-ГО ЭТАЖА



ПЛАН 2-ГО ЭТАЖА