



# Проект бани с мансардным этажом № 230

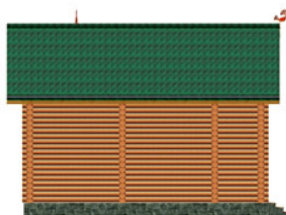
s=104 м<sup>2</sup>, 7500 X 8000 мм

Проект с сайта [http://43b.ru/proekt\\_v.php?id=230](http://43b.ru/proekt_v.php?id=230) Страница 1 из 1

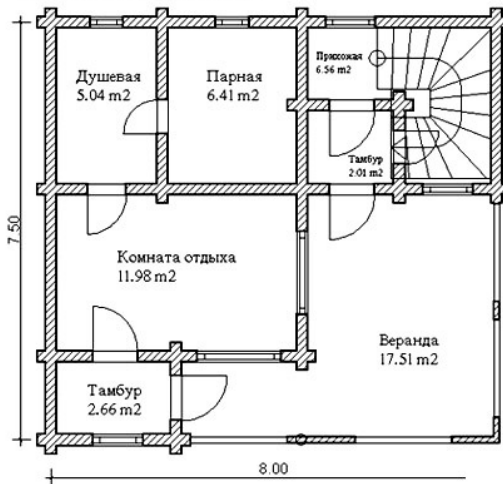


## Проект DB2-061

Общая площадь дома - 104.0 кв.м.  
Стены - оцилиндрованное бревно



ПЛАН ПЕРВОГО ЭТАЖА



ПЛАН МАНСАРДЫ

